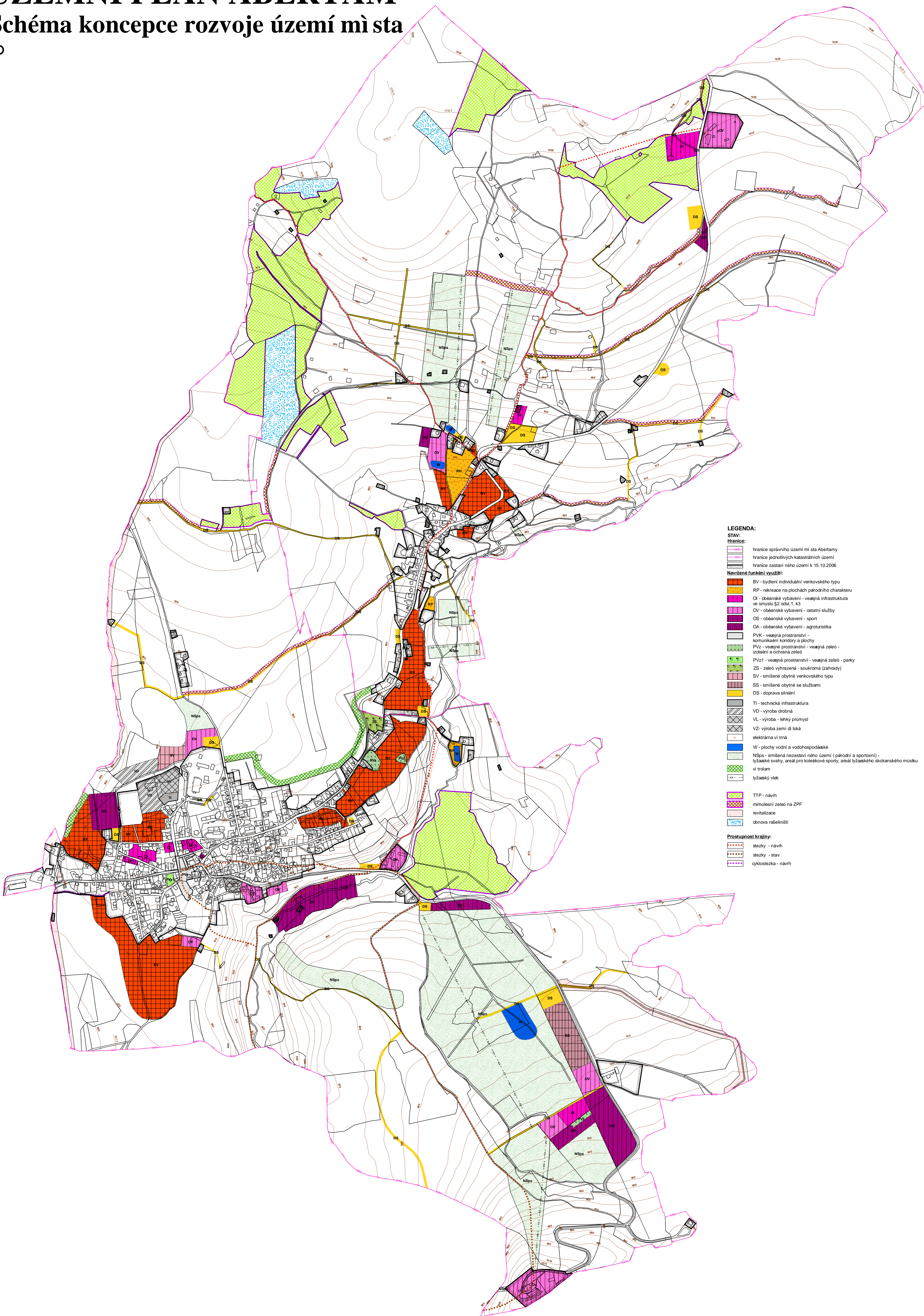


ÚZEMNÍ PLÁN ABERTAM

Schéma koncepce rozvoje území města

0



- LEGENDA:**
- STAV:**
 Hranice:
 hranice správního území města Abertamy
 hranice jednotlivých katastrálních území
 hranice zastavěného území k 15.10.2006
- Navržené funkční využití:**
- BV - bydlení individuální venkovského typu
 - RP - rekreace na plochách přírodního charakteru
 - OI - občanské vybavení - veřejná infrastruktura ve smyslu §2 odst.1, k3
 - OV - občanské vybavení - ostatní služby
 - OS - občanské vybavení - sport
 - OA - občanské vybavení - agroturistika
 - PVK - veřejné prostranství - komunikační koridory a plochy
 - PVS - veřejné prostranství - veřejná zeleň - ozelenění a ochranná zeleň
 - PZ1 - veřejné prostranství - veřejná zeleň - parky
 - ZS - zeleň vyhrazená - soukromá (zahrady)
 - SV - smíšené obytné venkovského typu
 - SS - smíšené obytné se službami
 - DS - doprava silniční
 - TI - technická infrastruktura
 - VD - výroba drobná
 - VL - výroba - lehký průmysl
 - VZ - výroba zemědělská
 - elektrárna vi trná
 - W - plochy vodní a vodohospodářské
 - NSps - smíšená nezaostavěného území (přírodní a sportovní) - lyžařské svahy, areál pro kolečkové sporty, areál lyžařského skokanského můstku
 - vi trolam
 - lyžařský vlek
- Prostupnost krajiny:**
- stezky - návrh
 - stezky - stav
 - cyklostezka - návrh